



# Czy Twoja firma jest gotowa na KSeF?

Cyfrowa rewolucja w polskich firmach  
...czyli Krajowy System e-Faktur



## Wstęp

Wprowadzenie Krajowego Systemu e-Faktur to prawdziwa rewolucja w sposobie funkcjonowania polskich przedsiębiorstw - niezależnie od ich wielkości oraz branży. Niejako przymusowa cyfryzacja firm niesie za sobą zmiany organizacyjne oraz prawne, dlatego wielu właścicieli firm może czuć zagubienie i napięcie w związku z obowiązkiem wprowadzenia faktury ustrukturyzowanej oraz automatycznego raportowania jej do organów podatkowych.

Niniejszy e-book powstał specjalnie z myślą o przedsiębiorcach, którzy chcą dowiedzieć się więcej o obowiązkowym KSeFie oraz być gotowym na nadchodzące zmiany. W tym materiale zebraliśmy najważniejsze informacje o Krajowym Systemie e-Faktur, ale także prezentujemy narzędzie Symfonia KSeF, dzięki któremu wprowadzenie i obsługa KSeF w firmie stanie się prosta i intuicyjna.

Dodatkowo w ostatnim rozdziale e-booka zebraliśmy w formie Q&A wszystkie wątpliwości i zastrzeżenia wobec KSeF, zgłaszane przez Klientów Symfonii - polskich przedsiębiorców, stojących w obliczu poważnej zmiany w funkcjonowaniu ich firm. Eksperti Symfonii odpowiadają na każde z pytań i rozwiewają niejasności.

**Zapraszamy do lektury!**

## ROZDZIAŁ 1:

# Czym jest Krajowy System e-Faktur?

Krajowy System e-Faktur (KSeF) to ogólnopolski system teleinformatyczny, który przybliży polskie firmy w kierunku pełnej cyfryzacji ich biznesów. KSeF narzuca jeden standard faktury elektronicznej - tzw. fakturę ustrukturyzowaną mającą format .xml. Do wygenerowania takiego pliku niezbędne będzie specjalnie dostosowane do tego oprogramowanie biznesowe, takie jak na przykład [Symfonia KSeF](#). Faktura ustrukturyzowana będzie wysyłana do Ministerstwa Finansów automatycznie.



### Czy wiesz, że:

aż 17 drzew potrzeba, aby wyprodukować 1 tonę papieru?

Na 60 ryz papieru potrzeba około 5 drzew, które rosną co najmniej od 8 lat. Obowiązkowy KSeF, dzięki swojej postaci, przyczyni się do ochrony środowiska naturalnego i usprawni cyfryzację polskich przedsiębiorstw.

Przepisy, które wprowadzą konieczność wykorzystania centralnego systemu e-fakturowania w procesach wystawiania i odbioru faktur, zaczną obowiązywać w Polsce od 2024 roku. Poza Krajowym Systemem e-Faktur nie będzie żadnej możliwości skutecznego wygenerowania faktury.

Obowiązkowy KSeF przyniesie konieczność zmiany procesów biznesowych po stronie przedsiębiorców m.in. w obszarze fakturowania oraz obiegu faktur – w szczególności ich pobierania do przetwarzania w oprogramowaniu finansowo-księgowym oraz obsługi w tym systemie. Szczególnie duże i średnie firmy będą musiały przygotować się do zmian związanych z KSeF. Aby cały proces zmian przebiegł bezpiecznie i komfortowo, najlepiej rozpocząć przygotowania do zmian jak najwcześniej.

### Pamiętaj!

Krajowy system e-Faktur (KSeF) wchodzi w życie z początkiem 2024 roku i będzie obowiązywać każdą firmę działającą na terenie Polski.



## ROZDZIAŁ 2:

# Co KSeF zmienia w funkcjonowaniu firm?

Jedną z największych zmian, które Krajowy System e-Faktur wnosi w procesy biznesowe polskich przedsiębiorców, jest faktura ustrukturyzowana.

Ustawa o VAT (art. 2 pkt. 32a) fakturę ustrukturyzowaną określa jako fakturę wystawioną przy użyciu Krajowego Systemu e-Faktur, wraz z przydzielonym numerem identyfikującym fakturę w tym systemie. Fakturę ustrukturyzowaną można wystawić wyłącznie za pośrednictwem KSeF.



### Ciekawostka:

Faktura ustrukturyzowana ma określony format - xml. Dokumenty xml umożliwiają przekazywanie danych w sposób strukturalny, dzięki temu że są niezależne od platformy, na której wykonuje się pracę. W ten sposób można wymieniać dokumenty pomiędzy różnymi systemami, bez obaw o ich czytelność czy problemy z otwarciem dokumentu.

Jeśli faktura zostanie wygenerowana w dowolnym systemie informatycznym i będzie przesłana do klienta np. mailem, z pominięciem KSeF, dla organów skarbowych nie będzie ona dokumentem spełniającym kryteria ustawy i tym samym - nie będzie ona podstawą do przeprowadzenia rozliczeń księgowych.

Dlatego kolejną, sporą zmianą w procesach biznesowych firm jest konieczność dostosowania bieżącego oprogramowania biznesowego, w którym wystawiane i przetwarzane są faktury, do komunikacji z KSeF. Ważnym zadaniem stawianym przed przedsiębiorcami jest możliwie wczesne rozpoznanie, czy i jak producent wybranego oprogramowania podchodzi do kwestii obsługi procesów biznesowych, w obliczu obowiązkowego KSeF. Jeżeli dostawca oprogramowania nie wprowadzi odpowiednich zmian i nie zapewni aktualizacji na czas, należy odpowiednio wcześniej sięgnąć po rozwiązania wspomagające działalność w okolicznościach [obligatoryjnego KSeF](#).

# Co zyskają przedsiębiorcy w związku z wprowadzeniem obowiązku fakturowania w KSeF?



## Archiwizacja faktur

- przedsiębiorcy będą zwolnieni z obowiązku przechowywania faktur, ponieważ tę odpowiedzialność przejmie KSeF.

## Szybszy zwrot podatku

- zamiast w 60 dni, zwrot podatku nastąpi w ciągu 40 dni (w okresie przejściowym).



## Szybszy obrót finansowy

- dzięki jednolitemu formatowi faktury i automatycznemu wysyłaniu jej do Ministerstwa Finansów, przedsiębiorcy mogą liczyć na szybsze i dokładniejsze przetwarzanie dokumentu oraz na terminową (lub wcześniejszą) płatność.

## Automatyzacja fakturowania i księgowania

- czyli skrócenie czasu przeznaczonego na formalności i mniejsze prawdopodobieństwo pojawienia się błędów podczas wystawiania faktury.



## JPK\_FA dostępne w systemie

- dzięki czemu podatnicy nie muszą już generować plików kontrolnych i pamiętać o ich terminowym wysłaniu do organów podatkowych.

### ROZDZIAŁ 3:

## KSeF a procesy sprzedażowe - co się zmieni?

Wprowadzenie obowiązkowego KSeF przyniesie szereg zmian w poszczególnych procesach firmowych, również tych związanych ze sprzedażą. Przed wprowadzeniem KSeF to pracownicy działu sprzedaży firmy trzymali pieczę nad całościowym wystawianiem dokumentów sprzedaży albo nad przygotowaniem danych do ich wystawienia.

Po wprowadzeniu KSeF, w użytkowanym obecnie oprogramowaniu biznesowym trzeba wprowadzić funkcjonalność, która pozwoli przygotować e-fakturę ustrukturyzowaną zgodnie z wymaganym przez resort finansów standardem. I to niezależnie od tego, czy jest to oprogramowanie handlowe dedykowane wyłącznie obsłudze sprzedaży (np. w punkcie zbytu), czy systemy obsługujące logistykę lub magazyny. Na szczęście KSeF już wyposażono w tzw. interfejs programistyczny, czyli API, który pozwala integrować z nim zewnętrzne systemy informatyczne i aplikacje.



#### **Pamiętaj!**

Zanim zaczniesz korzystać z KSeF, upewnij się, że oprogramowanie biznesowe z którego korzystasz na co dzień, jest kompatybilne z nowymi zmianami.

Dlatego ważnym zadaniem, stawianym przed przedsiębiorcami, jest możliwie wczesne rozpoznanie, czy i jak producent wybranego oprogramowania podchodzi do kwestii obsługi procesów biznesowych w obliczu obowiązkowego KSeF. Jeżeli dostawca oprogramowania nie wprowadzi odpowiednich zmian i nie zapewni aktualizacji na czas, należy odpowiednio wcześniej sięgnąć po rozwiązania wspomagające działalność w okolicznościach obowiązkowego KSeF.



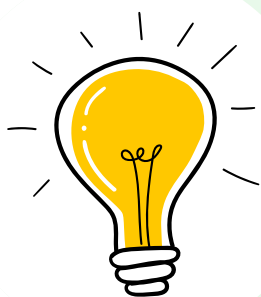
## ROZDZIAŁ 4:

# KSeF a zakupy i ewidencja kosztów - co się zmieni?

Po wprowadzeniu obowiązkowego wystawiania faktur przez KSeF zmienią się procedury wymiany faktur między podmiotami gospodarczymi. Dzisiaj fakturę otrzymujemy bezpośrednio od sprzedawcy (np. na stacji benzynowej czy w sklepie), pocztą lub e-mailem.

Gdy korzystanie z Krajowego Systemu e-Faktur stanie się obowiązkowe, faktura po prostu będzie czekała w systemie, aż nabywca ją odbierze. Nie będzie konieczne drukowanie czy wysyłanie faktur między kontrahentami.

Obecnie KSeF nie wysyła żadnych powiadomień do nabywców o tym, że czeka na nich faktura. Dlatego należy wdrożyć w firmie nawyk systematycznego sprawdzania swojego konta w KSeF i ściągania z niego faktur zakupowych, albo zadbać o odpowiednie oprogramowanie, które będzie to robić automatycznie.



### Pamiętaj!

W myśl nowych przepisów, data pozytywnej weryfikacji faktury w KSeF jest jednocześnie datą odbioru faktury przez nabywcę. Oznacza to, że KSeF po przyjęciu i akceptacji faktury uznaje ją za doręczoną, nawet gdy nie pobrałeś jej jeszcze z systemu.

W przypadku przetwarzania wielu faktur zakupowych wskazane jest wdrożenie funkcjonalności, która pozwoli automatycznie importować [faktury zakupowe z KSeF](#) do systemów finansowo-księgowych.

Możliwość automatycznego pobierania faktur zakupowych do systemów finansowo-księgowych zapewnia Symfonia KSeF, która może działać jako usługa w tle – import odbywa się automatycznie, do bufora oprogramowania. Dzięki tej opcji nie musisz pamiętać o sprawdzaniu i importowaniu faktur z KSeF.



## Kompleksowe rozwiązanie do zarządzania dokumentami elektronicznymi w ramach Krajowego Systemu e-Faktur

Autorskie, wygodne w użyciu oprogramowanie, stworzone specjalnie z myślą o KSeF:

- jeden wzorzec e-faktury,
- uwierzytelnione logowanie do systemu KSeF,
- bezpieczne archiwum,
- mniej danych do przesyłania
- i wiele więcej.

Poznaj Symfonię KSeF 

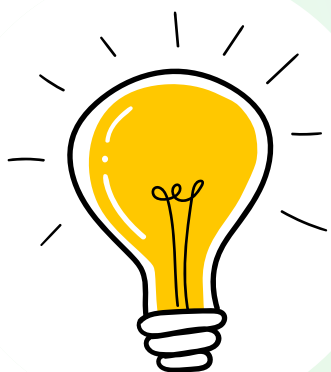
### ROZDZIAŁ 5:

## KSeF – jak wprowadzić zmiany w firmie?

Przygotowań do obowiązkowego KSeF nie warto zostawiać na ostatnią chwilę. Stosunkowo najłatwiej będzie zacząć korzystać z nowego systemu najmniejszym firmom – mikro oraz jednoosobowym działalnościami gospodarczym. Takie podmioty najczęściej wystawiają od jednej do kilku, kilkunastu faktur miesięcznie. Podobnie, jeśli chodzi o ilość faktur zakupowych.

Trzeba też pamiętać, że każdy przedsiębiorca zgodnie z prawem może wskazać osobę odpowiedzialną za wystawianie faktur. W polskich realiach będzie to najczęściej zatrudniona w firmie księgowa lub biuro rachunkowe. Przygotowując się więc do obowiązkowego KSeF warto szukać takich partnerów, którzy posiadają już niezbędną wiedzę i doświadczenie w obsłudze faktur ustrukturyzowanych.

Firmy małe i średnie powinny z pewnością sprawdzić zakres dostosowania używanego oprogramowania do standardów KSeF.



### Pamiętaj!

Program do obsługi faktur ustrukturyzowanych powinien umożliwiać dwukierunkową komunikację z KSeF, czyli wysyłać prawidłowo przygotowane pliki .xml oraz pobierać z KSeF faktury wystawione przez kontrahentów.



W bardziej rozbudowanych organizacjach zaistnieje konieczność reorganizacji niektórych procesów biznesowych, przeprowadzenia analiz i zmian uprawnień pracowników oraz weryfikacji niektórych umów z kontrahentami.

Najbardziej czasochłonne i wymagające będzie przystosowane do KSeF największych organizacji. Warto ten proces podzielić na przynajmniej kilka etapów, takich jak:



### Planowanie

Czyli przygotowanie solidnego planu. Samo planowanie może być pułapką, jeśli nie jest ono oparte na sprawdzonych informacjach. Dlatego dobrym pomysłem będzie powołanie grupy/zespołu odpowiedzialnego za przygotowanie planu i przeprowadzenie zmiany. Ponieważ KSeF dotyczy kilku obszarów działalności, zespół projektowy powinien składać się z osób mających styczność ze wszystkimi tymi obszarami.



### Dokładne rozpoznanie wymogów prawnych

Obowiązkowy KSeF narzuci pewien rygor i wymogi w zakresie wystawiania faktur. Rozpoznanie zmian prawnych, jakie przynosi wdrożenie KSeF, jest kluczowe w całej operacji przygotowania firmy do nowych realiów.



### Analiza wymagań i identyfikacja ryzyka

Po rozpoznaniu wymogów i źródeł ryzyka przyjdzie pora na szczegółową analizę wymagań Twojej organizacji. W efekcie tej pracy powstanie lista zadań do realizacji, czy to z pomocą wewnętrznych zasobów (np. działu IT), czy zewnętrznych partnerów (np. dostawców oprogramowania).



### Wypracowanie najlepszych rozwiązań z dostawcą oprogramowania

Nie da się dostosować dużej organizacji do obowiązków wynikających z KSeF bez modyfikacji oprogramowania obsługującego procesy biznesowe. Dlatego wybierz rozwiązanie najlepiej odpowiadające na Twoje potrzeby i dokładnie sprawdź, jakie wsparcie oferuje dostawca – czy ogranicza się jedynie do aktualizacji oprogramowania finansowo-księgowego czy handlowego, czy też może oferuje cały pakiet wsparcia (od technicznego poprzez wdrożenie aż po szkolenia z obsługi programu i samej zmiany prawnej).



### Kontakt z kontrahentami

Zależnie od modelu biznesowego może okazać się, że konieczne jest ustalenie wspólnie z kontrahentami firmy sposobu wymiany ustrukturyzowanych e-faktur. KSeF może bowiem przynieść konieczność modyfikacji procesów wysyłania faktur do klientów. Dowiedz się, czy Twoi kontrahenci nadal będą oczekiwać wysyłki faktur np. w formacie pdf, czy wystarczy im pobieranie ich z KSeF.



### Przeszkolenie personelu

Szczególnie duże przedsiębiorstwa odczują, że KSeF dotyka wielu procesów biznesowych i pracy wielu specjalistów (nie tylko działów księgowych). Niekiedy na nowo trzeba będzie zorganizować obieg firmowych dokumentów. Z pewnością zmianie ulegną procedury wystawiania faktur przez sprzedawców czy pobierania faktur (np. za paliwo) przez handlowców lub kierowców. Musisz więc ustalić, którzy pracownicy będą potrzebowali przeszkolenia z nowych przepisów i procedur, aby w odpowiednim momencie każdy w organizacji był przygotowany do tej zmiany prawnej.



### Pamiętaj!

Ze względu na różnorodność organizacji, nie ma jednej uniwersalnej drogi do sukcesu. Procesy zmiany mogą przebiegać gładko i „bezboleśnie”, o ile zostaną dobrze zaplanowane, a plan będzie uwzględniał różne czynniki ryzyka.

## ROZDZIAŁ 6:

# Symfonia KSeF – dlaczego warto?

Symfonia KSeF to aplikacja, która powstała, aby przedsiębiorcy nie musieli martwić się nowymi obowiązkami związanymi z Krajowym Systemem e-Faktur.



### Czy wiesz, że:

nawet jeżeli posiadasz program finansowo-księgowy lub handlowy od różnych dostawców, do obsługi faktur ustrukturyzowanych możesz korzystać z aplikacji Symfonia KSeF.

Program Symfonia KSeF zapewnia przesyłanie i odbieranie ustrukturyzowanych faktur pomiędzy kontrahentami i za pośrednictwem KSeF w pełni automatycznie. Dodatkowo, udostępnia innym systemom i aplikacjom niezbędne dane o wszystkich fakturach, które powinny być przetwarzane w przedsiębiorstwie.

Program Symfonia KSeF zapewnia przesyłanie i odbieranie ustrukturyzowanych faktur pomiędzy kontrahentami i za pośrednictwem KSeF w pełni automatycznie. Dodatkowo, udostępnia innym systemom i aplikacjom niezbędne dane o wszystkich fakturach, które powinny być przetwarzane w przedsiębiorstwie.

Co ważne, Symfonia KSeF daje możliwości definiowania użytkowników i podmiotów, wraz z konfigurowaniem ich uprawnień w dostępie do e-faktur, ich odczytywania, wystawiania i przesyłania do KSeF.

### Ciekawostka

Faktura ustrukturyzowana zapisywana jest w pliku .xml (podobnie jak pliki JPK), co powoduje, że w tej postaci nie nadaje się do odczytania przez człowieka. Symfonia KSeF przetwarza plik .xml w taki sposób, abyś miał wygodny podgląd faktury.



Dodatkowo program automatycznie waliduje przygotowane wcześniej faktury, zanim wyślesz je do KSeF. Dzięki temu zyskujesz pewność, że zarówno struktura techniczna faktury, jak i dane w niej zawarte będą przygotowane poprawnie. Jeżeli przygotujesz fakturę, która będzie miała błędy, wówczas Symfonia KSeF wyśle komunikat z wyjaśnieniem, które elementy należy poprawić, bądź uzupełnić.

[Symfonia KSeF](#) pełni rolę pośrednika między oprogramowaniem (w którym generowane są faktury), a KSeF, przy czym działa ona w tle – przygotowując e-faktury nie musisz logować się do aplikacji czy aktywnie z niej korzystać.

Co ważne dla działów księgowych - Symfonia KSeF automatycznie pobierze potrzebne e-faktury z KSeF i przekaże do systemu finansowo-księgowego oraz handlowego.

## ROZDZIAŁ 7:

# KSeF Q&A – pytania i wątpliwości przedsiębiorców

### Jakie będą koszty przygotowania firmy do stosowania faktury ustrukturyzowanej i do pracy z KSeF?

Skala wydatków zależy od wielu czynników, takich jak wielkość firmy, ilość wystawianych w ciągu miesiąca dokumentów, rodzaj użytkowanych obecnie narzędzi informatycznych i techniczne możliwości ich dostosowania do zmian w prawie, czy sposób organizacji pracy w zakresie wystawiania faktur dokumentujących sprzedaż.

Jednym z istotnych składników kosztów może być [dostosowanie oprogramowania](#) do właściwego fakturowania. Jeżeli producent rozwiązań dotychczas użytkowanych w firmie nie udostępni ich nowych wersji, stosownych do zmian w przepisach, przedsiębiorstwa mogą stanąć wobec konieczności zakupu i wdrożenia alternatywnych rozwiązań.

### Czy KSeF wyeliminuje duplikaty faktur?

Po wdrożeniu obowiązkowego KSeF nie będzie można wystawiać duplikatów faktur, ale też nie będzie takiej potrzeby. KSeF działa jako centralna, urzędowa baza danych. Gdy faktura trafi do systemu, zostanie przez niego zaakceptowana i zostanie nadany jej numer referencyjny; nie może już wówczas "zostać zagubiona". Nabywca, który będzie chciał otrzymać duplikat, po prostu pobierze właściwą fakturę z zasobów KSeF.

### Czy po wdrożeniu obowiązkowego KSeF możliwe będzie fakturowanie poza tym systemem? Jak przewidziano wyjątki?

Ustawa nie przewiduje żadnych wyjątków, co w praktyce oznacza, że każda faktura wystawiona dla kontrahenta polskiego (zarejestrowanego w Rzeczypospolitej Polskiej) będzie musiała zostać zarejestrowana w KSeF i „przejść” przez ten system. Wystawca faktury będzie mógł oczywiście wydać nabywcy wydruk faktury ustrukturyzowanej lub przesłać mailem plik PDF. Natomiast sam dokument w formie faktury ustrukturyzowanej będzie musiał wcześniej zostać przesłany do KSeF i tam uzyskać unikatowy numer identyfikacyjny.

### Czy każdy użytkownik KSeF musi mieć podpis kwalifikowany, czy wystarczy, by posiadał profil zaufany?

W przypadku wykorzystania do uwierzytelnienia profilu zaufanego, KSeF wygeneruje dla użytkownika token. W takiej sytuacji podpis kwalifikowany nie jest potrzebny.

### Jak w świetle przepisów o KSeF postępować z fakturami wystawianymi dla osób fizycznych?

Po wejściu w życie przepisów o obowiązkowym KSeF wszystkie faktury wystawiane w Polsce będą przechodzić przez KSeF, a zatem także te dokumentujące sprzedaż dla osób fizycznych, jak również dla klientów zagranicznych.

## Jak w świetle przepisów o KSeF postępować z fakturami wystawianymi dla podmiotów zagranicznych?

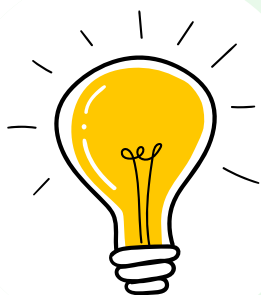
Co do zasady, wszystkie faktury wystawiane w Polsce będą generowane w KSeF – również te dla kontrahentów zagranicznych. Polscy podatnicy będą musieli ustalić zasady optymalnej wymiany e-faktur ze swoimi zagranicznymi kontrahentami. Jednym ze sposobów może być tu wysyłanie pliku PDF, już po zaakceptowaniu e-faktury w KSeF bezpośrednio do kontrahenta np. z wykorzystaniem poczty elektronicznej lub dowolnego oprogramowania akceptowanego przez odbiorcę.

## Czy paragony z NIP-em i faktury uproszczone również będą trafiały do KSeF?

Faktury uproszczone – tak, natomiast paragony z NIP-em – nie. Paragony są monitorowane poprzez system kas fiskalnych online.

## Jak rozwiązać problem związany z ryzykiem zaburzenia kolejności numeracji wystawianych faktur, gdy na przykład walidacja określonej e-faktury w KSeF opóźni się, a w tym czasie nasza firma wystawi inne faktury?

Należy rozróżnić ciągłość numeracji faktur realizowaną wewnątrz firmy od numerów unikatowych, nadawanych e-fakturom przez KSeF w momencie zatwierdzenia ich poprawności w tym systemie. KSeF wprowadza własny system numerowania e-faktur, niezależny od numeracji przyjętej przez podatnika. Jeśli nawet dojdzie do jakichkolwiek opóźnień w walidacji e-faktur w KSeF, w żaden sposób nie wpłynie to na ciągłość numeracji faktur, przyjętej przez firmę.



### Pamiętaj!

Po wprowadzeniu przepisów o obowiązkowym stosowaniu KSeF, faktury wystawiane w oprogramowaniu firmowym do czasu ich akceptacji w KSeF będą tylko projektami faktur, a nie właściwymi dokumentami finansowymi. Dla poprawnej obsługi faktur istotne będą jedynie unikatowe numery faktur, nadawane plikom przez KSeF.

## Czy można wydrukować fakturę zakupową wysłaną przez KSeF i czy będzie można pobrać z KSeF faktury w formacie PDF?

Faktury ustrukturyzowane generowane w KSeF mają format .xml, a zatem użytkownicy, którzy będą chcieli takie pliki drukować lub pobierać je w innych formatach (np. PDF), będą potrzebowali narzędzi informatycznych do konwertowania plików .xml. [Symfonia KSeF](#) daje możliwość zarówno drukowania ustrukturyzowanych e-faktur, jak i pobierania ich w formacie zwykłego PDF.

## Czy kontrahent zagraniczny może korzystać z KSeF i na przykład pobierać z tego systemu elektroniczne faktury?

Nie. Według ustawy z KSeF mają korzystać wyłącznie podatnicy mający nadany polski NIP.

## W jaki sposób KSeF identyfikuje odbiorcę e-faktury i mu ją wysyła? Czy w tym celu korzysta z numeru NIP i czy do zapewnienia wysyłki faktury trzeba wprowadzić jakieś dodatkowe dane klienta?

KSeF nie wysyła e-faktur do kontrahentów. To podatnicy pobierają z KSeF e-faktury do użytkowanych przez siebie systemów informatycznych.